



## Mesurer scientifiquement divers types de suppression d'allergènes

**Les allergènes, qui sont principalement des matières organiques sous forme de protéines et de toxines de moisissure, sont générées par les acariens, les animaux de compagnie, le pollen et d'autres sources. Ils sont responsables des troubles respiratoires allergiques, y compris de l'asthme. Découvrez comment les Enviro-Biotics® consomme ces allergènes et crée une zone sûre pour ceux qui souffrent d'allergies.**



**Les allergies et l'asthme ont atteint un niveau critique.**

Le rythme accéléré de l'augmentation des maladies allergiques est en corrélation avec l'augmentation du temps passé à l'intérieur, où nous passons plus de 90 % de notre temps. Nos intérieurs sont contaminés par de nombreux allergènes, principalement des acariens et des déjections d'insectes, animaux domestiques, moisissures toxiques et pollen. Ces allergènes provoquent malaise, maux de tête, fatigue et, dans sa forme la plus grave, l'asthme et même des maladies cardiaques.



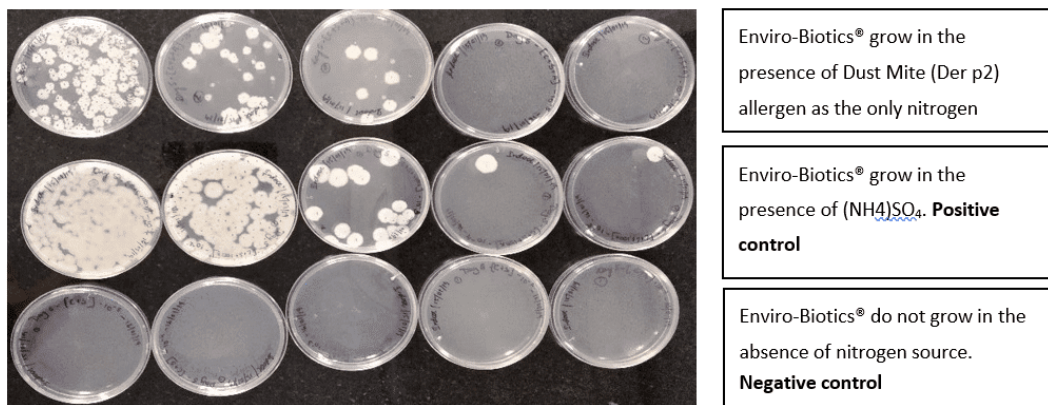
**Enviro-Biotic de Betterair réduit les allergies en réduisant tous les types d'allergènes qui sont la véritable cause des allergies.**

La réduction des allergènes est obtenue grâce à une nouvelle technologie qui exploite la nature :

Les cellules de *Bacillus* sont connues pour leur taux de sécrétion élevé d'enzymes protéolytiques qui dégradent facilement les protéines adjacentes afin de les consommer par les cellules en tant que nutriments précieux.

Puisque tous les déterminants antigéniques (les épitopes qui stimulent les réactions allergiques) sont composés de protéines, l'exposition des allergènes aux enzymes protéolytiques les neutralise et les rend inoffensifs.

Cette propriété préventive de l'inactivation des allergènes par les cellules bactériennes Enviro-Biotics a été contestée à plusieurs reprises ; ce qui suit représente les trois principales études les plus récentes réalisées par **le Dr Sivasankar Baalashubramanian, directeur exécutif d'Indoor Biotechnologies Inc.** basé à Cardiff, au Royaume-Uni, mais également à Charlottesville, en Virginie, aux États-Unis, et à Bangalore en Inde.

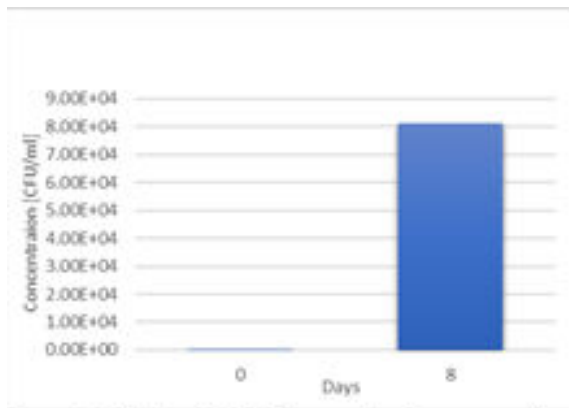


**Figure 1 :** Croissance d'Enviro-Biotics® en présence d'allergène d'acariens (Der p2) seul par rapport à une source d'azote (NH<sub>4</sub>)<sub>2</sub>SO<sub>4</sub>

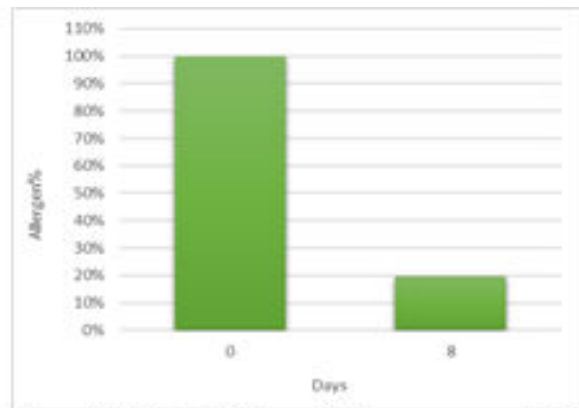
Inférence : la bactérie BAI montre une croissance en présence d'un allergène comme seule source d'azote.

L'étude a confirmé que les allergènes sont des sources alimentaires pour nos souches de bacilles et que la consommation des allergènes les plus courants a été mesurée et rapportée.

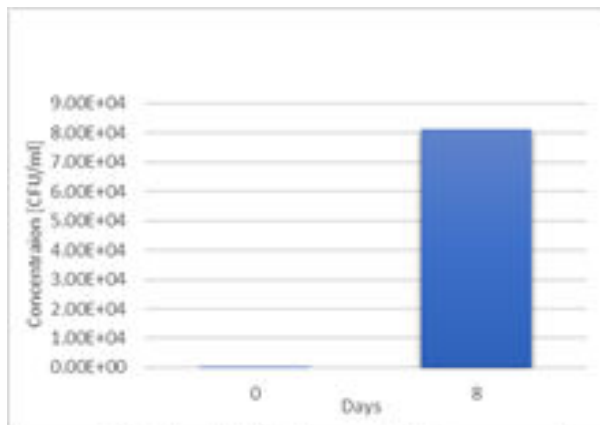
Vous trouverez ci-dessous un échantillon des résultats de l'étude dans laquelle les acariens (l'une des principales causes de l'asthme) ont été mesurés, ainsi que les allergènes des animaux domestiques avec des résultats similaires.



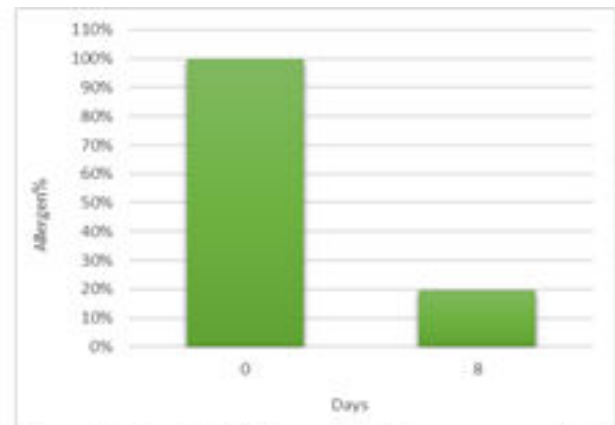
**Figure 1:** Enviro-Biotics® concentration over time after incubation with Dust mite (Der p2) Allergen



**Figure 2:** Dust mite (Der p2) Allergen concentration over time after incubation with Enviro-Biotics®



**Figure 1:** Enviro-Biotics® concentration over time after incubation with Dust mite (Der p2) Allergen



**Figure 2:** Dust mite (Der p2) Allergen concentration over time after incubation with Enviro-Biotics®

Selon le rapport de l'EMSL, l'application de la suspension d'Enviro-Biotic dans une pièce réduit de 20 fois la présence de l'allergène des acariens (Der f1).

**Le succès dans la réduction de différents agents pathogènes et allergènes sur un large spectre a été rendu possible grâce au fait qu'Enviro-Biotics est une formule multi-souches. Chaque souche contrôle spécifiquement un groupe d'allergènes courants, et leur activation simultanée crée une protection interne très efficace contre toutes sortes d'allergènes.**



# EMSL Analytical, Inc.

200 Route 130 North | Cinnaminson, NJ 08077  
Phone: 856.858.4800 Fax: 856.786.0262

Email: [cinnmicrolab@emsl.com](mailto:cinnmicrolab@emsl.com)

## INDOOR ALLERGEN ANALYSIS by ELISA

**Sampling:** First sample was taken on 2/5/16 in a family room. Second sample taken on 3/1/16 in the same location.

**Discovery:** High level of Dust Mite Allergen (fl), Low level of Dust Mite Allergen (pl) and Moderate level of Cat Allergen.

**Trial:** A four week testing period of the BetterAir BA-008 probiotic purifier was conducted

**Results:** Low level of Dust Mite Allergen (pl). All other Allergens were *not detected*.

**Before** BetterAir BA-008  
Implementation- SAMPLE 1

Lab Sample ID 371602131-1  
Sample Location Zone 1 Den Fam Rm

EMSL Reference: 371602131

Date Collected: 2/5/2016

Date Received: 2/8/2016

Date Reported: 2/22/2016

Test Parameter	Antigens	Detection Limits	Concentrations	Allergen Risk Levels
Dust Mites Allergen	Der f1	0.40	12.77 µg/g	High
Dust Mites Allergen	Der p1	0.40	0.71 µg/g	Low
Cat Allergen	Fel d1	0.12	1.31 µg/g	Moderate

**After** BetterAir BA-008  
Implementation- SAMPLE 2

Lab Sample ID 371603709-1  
Sample Location Zone 1 Den Fam Rm

EMSL Reference: 371603709

Date Collected: 3/1/2016

Date Received: 3/2/2016

Date Reported: 3/16/2016

Test Parameter	Antigens	Detection Limits	Concentrations	Allergen Risk Levels
Dust Mites Allergen	Der f1	0.40	0.63 µg/g	Low
Dust Mites Allergen	Der p1	0.40	ND µg/g	ND
Cat Allergen	Fel d1	0.12	ND µg/g	ND

Farbod Nekouei M.S., Lab Manager  
Or Other Approved Signatory